

Scuola dell'infanzia



ISTITUTO COMPRENSIVO STATALE DI VERDELLO

Scuola Primaria



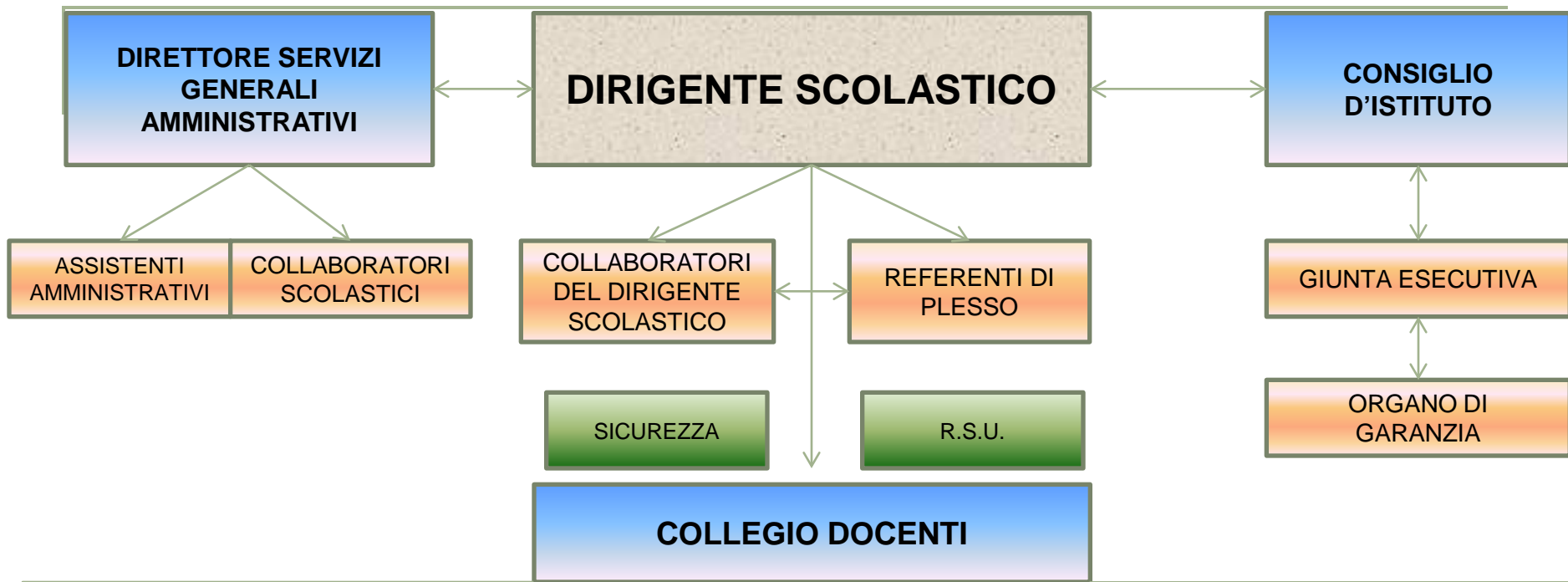
Scuola Secondaria
di Primo Grado



FUNZIONIGRAMMA E ORGANIGRAMMA D'ISTITUTO

ORGANIZZAZIONE DIDATTICA E AMMINISTRATIVA

ANNO SCOLASTICO 2015 / 2016



DIRIGENTE SCOLASTICO

Prof. Angelo GUELI

STAFF DI DIRIGENZA

DOCENTI COLLABORATORI DEL DIRIGENTE SCOLASTICO

- SCUOLA PRIMARIA

Ins. **Angela MAGGIO** (Primo Collaboratore, con funzioni vicarie)

- SCUOLA PRIMARIA

Ins. **Gabriella ZAMBELLI** (Secondo Collaboratore)

DOCENTI REFERENTI ORGANIZZATIVI DI PLESSO

- SCUOLA DELL'INFANZIA

Ins.ti **Maria Rosaria BALSAMO – Luisa UBBIALI**

- SCUOLA PRIMARIA

Ins. **Manuela UBIALI**

- SCUOLA SECONDARIA DI PRIMO GRADO

Ins.ti **Luisa CASTELLI – Chiara AIROLDI**

STAFF DI DIRIGENZA

DOCENTI REFERENTI AREA INNOVAZIONE E PROGETTUALITÀ

- SCUOLA DELL'INFANZIA

Ins. **Emilia CARMINATI**

- SCUOLA PRIMARIA

Ins. **Antonella Paola PIGNATIELLO**

- SCUOLA SECONDARIA DI PRIMO GRADO

Ins. **Maria Giovanna VITALE**

AUTONOMIA FINANZIARIA

DIRETTORE SERVIZI GENERALI AMMINISTRATIVI

D.S.G.A. Antonella BISCUOLI

UFFICIO DI SEGRETERIA

ASSISTENTI AMMINISTRATIVI

AREA DIDATTICA

Maria Rosa FALCONE
Anna MORETTI
Angela CAMPANELLA

AREA AMMINISTRATIVA

Simonetta ANGIOLI
Paola FINARDI

COLLABORATORI SCOLASTICI

SCUOLA DELL'INFANZIA

- | | |
|----------------------------|--------------------|
| 1. Clara AMBROSIO | 2. Maria ANTONACCI |
| 3. Angelo Michele LINCIANO | 4. Lucia TORRE |

SCUOLA PRIMARIA

- | | |
|------------------------------|--------------------|
| 1. Maria Giuseppa CALDARELLI | 2. Romina CANALI |
| 3. Maria JOURLAVLEVA | 4. Santa MAIRA |
| 5. Rocco MELARA | 6. Vincenza SCARPA |
| 7. Angelo PRISCO (18 ore) | |

SCUOLA SECONDARIA DI PRIMO GRADO

- | | |
|-----------------------|----------------------|
| 1. Maria Anna FLORESE | 2. Nazareno GHIDOTTI |
| 3. Michele GENTILE | 4. Daniela GIOVINE |

AUTONOMIA ORGANIZZATIVA

CONSIGLIO D' ISTITUTO

TRIENNIO 2015/ 2018

DIRIGENTE SCOLASTICO	COMPONENTE DOCENTI	COMPONENTE PERSONALE ATA	COMPONENTE GENITORI
Prof. Angelo GUELI	Ins. Antonella ESPOSITO Ins. Luisa CASTELLI Ins. Luisa UBBIALI Ins. Caterina MEZZAPELLE Ins. Antonella Paola PIGNATIELLO Ins. Angela MAGGIO Ins. Letteria LA MAESTRA Ins. Salvatore LOPREIATO	Sig.ra Maria Rosa FALCONE Sig.ra Vincenza SCARPA	Sig. Maurizio ARGENTI Sig.ra Monia GAMBA Sig. Massimo MARCANDALLI Sig.ra Raffaella MARZIALI Sig.ra Chiara MORELLI Sig.ra Simonetta NATALI Sig.ra Federica SARDELLI Sig.ra Deborah TOMASI
PRESIDENTE	Sig.ra Federica SARDELLI		
VICE PRESIDENTE	Sig.ra Deborah TOMASI		
SEGRETARIA	Ins. Antonella Paola PIGNATIELLO		

GIUNTA ESECUTIVA

1. PRESIDENTE - Dirigente Scolastico, Prof. Angelo GUELI
2. SEGRETARIO - D.S.G.A. Sig.ra Antonella BISCUOLI
3. COMPONENTE GENITORI - Sig. Massimo MARCANDALLI
4. COMPONENTE GENITORI - Sig.ra Raffaella MARZIALI
5. COMPONENTE DOCENTI - Ins. Salvatore LOPREIATO
6. COMPONENTE A.T.A. - Sig.ra Maria Rosa FALCONE

COMMISSIONE ELETTORALE

- Fulvia COLOMBO, Michela BONAITI - Docenti
- Anna MORETTI – Personal A.T.A. (Assistente Amministrativa)
- Sig.ra Maria Luisa SESSANTINI, Sig.ra Rita CHIAESE – Genitori

ORGANO DI GARANZIA – TUTELA E PROCEDIMENTI DISCIPLINARI

COMPONENTE DOCENTI - Ins. Luisa CASTELLI (membro effettivo) – Angela MAGGIO (membro supplente)

COMPONENTE GENITORI - Sig. Maurizio ARGENTI (membro effettivo) – Sig.ra Chiara MORELLI (membro supplente)

AUTONOMIA DIDATTICA

FUNZIONI STRUMENTALI

1. Funzione Strumentale **AUTOVALUTAZIONE DI ISTITUTO**

Ins. Chiara AIROLDI

2. Funzione Strumentale **NUOVE TECNOLOGIE**

Ins. Bruno BROLIS

3. Funzione Strumentale **INCLUSIONE ALUNNI CON B.E.S.**

Ins. Angela MIRTO

4. Funzione Strumentale **ELABORAZIONE E GESTIONE P.T.O.F.**

Ins. Gabriella ZAMBELLI

5. Funzione Strumentale **PREVENZIONE DEL DISAGIO**

Ins. Antonella ESPOSITO

6. Funzione Strumentale **ORIENTAMENTO**

Ins. Letteria LA MAESTRA

7. Funzione Strumentale **CONTINUITÀ**

Ins. Anna Maria LOCATELLI

COMITATO DI VALUTAZIONE

DOCENTI

Ins. Elena GIAVAZZI, Ins. Federico GRITTI, Ins. Luisa PAGLIARI

DOCENTI SUPPLEMENTI

Ins. Fulvia COLOMBO, Ins. Luisa UBBIALI

GENITORI

Sig.ra Monia GAMBA, Sig.ra Simonetta NATALI

DOCENTI

SCUOLA DELL'INFANZIA		
SEZIONE VERDE	Giovanna	Assolari
	Maria Luisa	Fornoni
SEZIONE ROSSA	Emilia	Carminati
	Luisa	Pagliari
SEZIONE BLU	Maria Rosaria	Balsamo
	Roberta	Colpani
SEZIONE GIALLA	Maria Cesarina	Bertoni
	Marilise	Donzelli
SEZIONE ARANCIONE	M. Antonietta	Margari
	Luisa	Ubbiali
SEZIONE AZZURRA	Ivana	Carminati
	Alessandra	Ferrari
INCLUSIONE ALUNNI/E DISABILI	Antonella	Fonte
RELIGIONE CATTOLICA	Francesca	Ferazzini
	Anna	Floris
ASSISTENTI EDUCATORI	Silvia	Santinelli

SCUOLA PRIMARIA		
CLASSI 1^	Angela Cosentino	M. Luisa Marchetti
	Lucia Ciliberti	Vincenza Samele
	Valeria Sermenghi	Manuela Ubiali
	Lara Mangili (coordinatrice)	
CLASSI 2^	Fausto Calchi	Patrizia Ceruti
	Tiziana Locatelli	Livia Maletta
	Lucia Ciliberti	Gabriella Zambelli
	Daniela Zanghì (coordinatrice)	
CLASSI 3^	Elena Arnoldi	M. Luisa Beretta
	Fulvia Colombo	Donatella Dimasi
	Elena Giavazzi	Ivana Rota
	Paola Foresti (coordinatrice)	
CLASSI 4^	Michela Bonaiti	Ramona Pappatico
	Gemma Facheris	Sofia Invernici
	Caterina Mezzapelle	M. Teresa Quarenghi
	Lucia Ubbiali	
CLASSI 5^	Anna Maria Locatelli (coordinatrice)	
	Ernestina Brena	Salvatore Lopreiato
	Mariuccia Lucano	Giuseppina Milani
	Anna Maria Rivoltella	Ivana Rot a
	Antonella Paola Pignatiello (coordinatrice)	
TECNOLOGIA	Bruno Brolis	
MUSICA	EfreM Maffeis	
SPECIALISTA INGLESE	Roberta Ghilardi	
ALFABETIZZAZIONE	Gemma Facheris	
RELIGIONE CATTOLICA	Angela Lucietta Coletta	
	Patrizia Ferretti	
INCLUSIONE ALUNNI/E DISABILI	Carmela Celestre	Domenica Cutri
	Angela Maggio	Angela Mirto
	Mariella Scichilone	Anita Serra
	Giuseppina Strano	
ORGANICO POTENZIATO	Irene Farina	
	Agostino Damiano	
ASSISTENTI EDUCATORI	Sara Castelli	Erica Drago
	Maria Locatelli	Chiara Milesi
	Roberta Mogni	Krista Ronzoni
	Silvia Santinelli	Giuseppina Siciliano

SCUOLA SECONDARIA DI PRIMO GRADO		
LETTERE	Chiara	Airoldi
	Antonella	Esposito
	Federico	Gritti
	Laura	Pagani
	Norma	Moraca
MATEMATICA	Carlo	Pellegris
	Franco	De Bartolo
	Letteria	La Maestra
	Rosa Salvatrice	Lo Prinzi
INGLESE	Milena Angela	Bugini
	Maria Giovanna	Vitale
FRANCESE	Anna Maria	Barresi
	Claudio	Immordino (organico potenziato)
ARTE	Antonio	Larotonda
TECNOLOGIA	Caterina	Calamello
	Rosa Emma	Merigo
MUSICA	Patrizia	Faleni
	Rosa Anna	Martignano
ED. FISICA	Andrea	Corte
	Luisa	Castelli
RELIGIONE CATTOLICA	Virginia	D'Alterio
	Corrado	Quarti
INCLUSIONE ALUNNI/E DISABILI	Caterina	Calamello
	Freni	Angela
	Maria Cristina	Lamacchia
	Moreno	Mattioli
	Mariarosaria	Visco
ORGANICO POTENZIATO	Matteo	Pozzi
ASSISTENTI EDUCATORI	Incoronata	D'Oria
	Silvia	Di Bene
	Krista	Ronzoni
	Giulia	Vincenti

FIGURE PROFESSIONALI DI RIFERIMENTO

REGISTRO ELETTRONICO

Ins. Fausto CALCHI (scuola Primaria)

GESTIONE SITO WEB - ISTITUTO COMPRENSIVO

Ins. Tiziana LOCATELLI (scuola Primaria)

NOTIZIARIO SCOLASTICO

Ins. Angela MAGGIO (scuola Primaria)

DOCENTI COORDINATORI

SCUOLA DELL'INFANZIA	SCUOLA PRIMARIA	SCUOLA SECONDARIA DI PRIMO GRADO
Ins. Maria Rosaria BALSAMO	Classi 1^ - Ins. Lara Veronica MANGILI Classi 2^ - Ins. Daniela ZANGHÌ Classi 3^ - Ins. Paola FORESTI Classi 4^ - Ins. Anna Maria LOCATELLI Classi 5^ - Ins. Antonella Paola PIGNATIELLO	1^ A – Ins. Letteria LA MAESTRA 1^ B – Ins. Carlo PELLEGRIS 1^ C – Ins. Federico GRITTI 2^ A – Ins. Antonella ESPOSITO 2^ B – Ins. Francesco DE BARTOLO 2^ C – Ins. Rosa Salvatrice LO PRINZI 3^ A – Ins. Norma MORACA 3^ B – Ins. Maria Giovanna VITALE 3^ C – Ins. Chiara AIROLDI 3^ D – Ins. Chiara TERI

INCARICHI DI PLESSO

SCUOLA	INCARICO	DOCENTE
DELL'INFANZIA	<ul style="list-style-type: none"> a. Materiale didattico b. Referente Alunni/e Immigrati c. Sicurezza – Controllo Periodico d. Referenti campi di esperienza (2) 	<ul style="list-style-type: none"> a. Ins. Luisa UBBIALI b. Ins. Marilise DONZELLI c. Ins. Emilia CARMINATI d. Ins.ti Giovanna ASSOLARI - Luisa UBBIALI
PRIMARIA	<ul style="list-style-type: none"> a. Biblioteca b. Nuove tecnologie c. Laboratorio ARTE d. Laboratorio SCIENZE e. Laboratorio MUSICA f. Materiale didattico (facile consumo) g. SPORT - Palestra h. Referente Alunni/e Immigrati i. Referente Area Linguistico-Artistico-Espressiva j. Referente Area Storico-Geografica k. Referente Area Matematico-Scientifico-tecnologica l. Sicurezza – Controllo Periodico 	<ul style="list-style-type: none"> a. Ins. Elena GIAVAZZI b. Ins. Bruno BROLIS c. Ins. Patrizia CERUTI d. Ins. Salvatore LOPREIATO e. Ins. Efrem MAFFEIS f. Ins. Vincenza SAMELE g. Ins. Daniela ZANGHÌ h. Ins. Angela MIRTO i. Ins. Sofia INVERNICI j. Ins. Antonella Paola PIGNATIELLO k. Ins. Salvatore LOPREIATO l. Ins. Elena ARNOLDI
SECONDARIA DI PRIMO GRADO	<ul style="list-style-type: none"> a. Predisposizione orari b. Nuove tecnologie c. Laboratorio ARTE d. Laboratorio SCIENZE e. Laboratorio MUSICA f. SPORT - Palestra g. Referente Alunni/e Immigrati h. Referenti Dipartimenti disciplinari (4) i. Progetto Adolescenza – di Servizio j. Sicurezza – Controllo Periodico 	<ul style="list-style-type: none"> a. Ins. Luisa CASTELLI b. Ins. Maria Giovanna VITALE c. Ins. Antonio LAROTONDA d. Ins. Rosa LO PRINZI e. Ins. Rosanna MARTIGNANO f. Ins. Luisa CASTELLI g. Ins. Norma MORACA h. Ins. Anna BARRESI - Ins. Federico GRITTI – Ins. Letteria LA MAESTRA - Ins. Antonio LAROTONDA i. Ins. Carlo PELLEGRIS j. Ins. Carlo PELLEGRIS

AUTOVALUTAZIONE DI ISTITUTO	COMMISSIONI
ELABORAZIONE E GESTIONE DEL P.T.O.F.	
NUOVE TECNOLOGIE	
INCLUSIONE ALUNNI CON B.E.S.	
<p align="center">CONTINUITÀ PROGETTO CONTINUITÀ EDUCATIVA FORMAZIONE CLASSI PRIME SCUOLA PRIMARIA – SECONDARIA MONITORAGGIO – VERIFICA ALUNNI/E CLASSI PRIME</p>	
PREVENZIONE DEL DISAGIO	
SICUREZZA	
ORIENTAMENTO	
<p align="center">Gruppo di Lavoro per l’Inclusione - Alunni/e con B.E.S. G.L.I. - G.L.H.T.</p>	
DIPARTIMENTI DISCIPLINARI	
<p align="center">Progetto ADOLESCENZA - DI SERVIZIO (SCUOLA SECONDARIA DI PRIMO GRADO)</p>	
<p align="center">Progetto BIBLIOTECA DI PLESSO/LETTURA (SCUOLA SECONDARIA DI PRIMO GRADO)</p>	
<p align="center">RISTORAZIONE SCOLASTICA (SCUOLA DELL’INFANZIA/SCUOLA PRIMARIA)</p>	
EVENTI	
<p align="center">GRUPPO SPORT (SCUOLA DELL’INFANZIA E SCUOLA PRIMARIA) – (SCUOLA SECONDARIA DI PRIMO GRADO)</p>	
<p align="center">VISITE E VIAGGI D’ISTRUZIONE (SCUOLA SECONDARIA DI PRIMO GRADO)</p>	

GRUPPI DI LAVORO

DOCENTI COORDINATORI

ISTITUTO COMPRENSIVO

- **INCLUSIONE ALUNNI CON B.E.S. - DISABILITÀ - Ins. Angela MIRTO**
- **Gruppo EVENTI - Ins. Efrem MAFFEIS**

SCUOLA DELL'INFANZIA/SCUOLA PRIMARIA

- **Gruppo RISTORAZIONE SCOLASTICA - Ins. Elena GIAVAZZI**
- **Gruppo SPORT - Ins. Elena ARNOLDI**

SCUOLA SECONDARIA DI PRIMO GRADO

- **Gruppo PROGETTO ADOLESCENZA – DI SERVIZIO - Ins. Carlo PELLEGRIS**
 - **Gruppo SPORT – Ins. Luisa CASTELLI**
 - **BIBLIOTECA DI PLESSO - Ins. Carlo PELLEGRIS**
 - **VISITE – VIAGGI D'ISTRUZIONE – Ins. Rosa Salvatrice LO PRINZI**
-

G.L.I.

Gruppo di Lavoro per l'Inclusione (alunni/e con B.E.S.)

- COMPONENTI -

1. Dirigente scolastico, Prof. Angelo GUELLI, o suo delegato, il Primo Collaboratore, Ins. Angela MAGGIO;
2. Docente Funzione Strumentale "Inclusione disabilità"/Referente sostegno, Ins. Angela MIRTO;
3. una rappresentanza di:
 - Docenti di sostegno (n. 3 - uno per ogni ordine di scuola)
 - . Ins. Antonella FONTE, scuola dell'Infanzia
 - . Ins. Angela MIRTO, scuola Primaria
 - . Ins. Mariarosaria VISCO, scuola Secondaria di Primo Grado;
 - Docenti curricolari (n. 3 - uno per ogni ordine di scuola),
 - . Ins. Giovanna ASSOLARI, scuola dell'Infanzia
 - . Ins. Mariuccia LUCANO, scuola Primaria
 - . Ins. Luisa CASTELLI, scuola Secondaria di Primo Grado;
4. Personale ATA, Sig. Rocco MELARA, Collaboratore Scolastico;
5. Operatori dei servizi socio-sanitari di Verdello, dott.ssa Savina VIGANÒ;
6. l'Assistente sociale del Comune di Verdello, dott.ssa Katia SPERANDIO;
7. Genitori (n. 2): Sig. ra Luisa MOSSALI e Sig.ra Natalina PRESTIGIACOMO.

- MISSION —

Collaborare alle iniziative educative e di integrazione predisposte dal Piano Educativo (Art. 15, comma 2, Legge 104/92) e redatte nel P.A.I., per:

- a. analizzare la situazione complessiva alunni/e B.E.S. nell'ambito dell'Istituto: numero alunni/e, tipologia deficit, tipologia disabilità, classi coinvolte
 - b. monitorare le risorse disponibili a livello umano e materiale adeguato a disposizione
 - c. formulare proposte al Dirigente scolastico per la richiesta degli insegnanti di sostegno
 - d. ripartire con criteri congruenti le ore complessive di sostegno, assegnate all'inizio dell'anno scolastico alla scuola, tra gli alunni/e disabili
 - e. formulare richieste motivate, tramite l'istituto, per il fabbisogno urgente (attrezzature particolari, sussidi scolastici, contatti con centri di riabilitazione, con A.S.L. e G.L.I.P., ...)
 - f. verificare periodicamente gli interventi a livello di Istituto
 - g. formulare proposte di aggiornamento e formazione per i docenti, per il personale degli EE. LL impegnati nei PEI.
- Il G.L.I. si riunisce almeno due volte l'anno (indicativamente NOVEMBRE – MAGGIO) al fine di programmare e valutare l'effettiva attuazione delle attività specifiche indicate nel P.A.I. e di ridefinire quegli aspetti in essi contenuti che richiedano una revisione là dove non dimostrino l'efficacia prevista.

SCUOLA & SICUREZZA

- **DIRIGENTE (FACENTI LE VECI DEL DATORE DI LAVORO SUL POSTO)**
SCUOLA DELL'INFANZIA - Ins. Maria Rosaria BALSAMO
SCUOLA PRIMARIA - Ins. Fausto CALCHI (A.S.P.P.) – Ins. Elena ARNOLDI (A.S.P.P.) - Sig.ra Antonella BISCUOLI (D.S.G.A.)
 - Ins. Manuela UBIALI - Ins. Angela MAGGIO
SCUOLA SECONDARIA DI PRIMO GRADO - Ins. Luisa CASTELLI – Ins. Emma Rosa MERIGO
- **RAPPRESENTANTE DEI LAVORATORI PER LA SICUREZZA (R.L.S.)** - Ins. Angela MAGGIO
- **REFERENTI DI PLESSO**
SCUOLA DELL'INFANZIA / Coordinatrice dell'emergenza - Ins. Maria Rosaria BALSAMO
SCUOLA PRIMARIA / Coordinatore dell'emergenza - Ins. Elena ARNOLDI (A.S.P.P.) – Fausto CALCHI (A.S.P.P.)
SCUOLA SECONDARIA DI PRIMO GRADO/ Coordinatrice dell'emergenza – Ins. Luisa CASTELLI

ADDETTO ANTINCENDIO 	SCUOLA DELL'INFANZIA	SCUOLA PRIMARIA	SCUOLA SECONDARIA DI PRIMO GRADO
	Ins. Giovanna ASSOLARI	Ins. Elena ARNOLDI	Ins. Chiara AIROLDI
	Ins. Maria BERTONI	Ins. Maria Luisa BERETTA	Ins. Antonella ESPOSITO
	Ins. Emilia CARMINATI	Ins. Patrizia CERUTI	Ins. Federico GRITTI
	Ins. Roberta COLPANI	Ins. Tiziana LOCATELLI	Ins. Antonio LAROTONDA
	Ins. Luisa PAGLIARI	Ins. Livia MALETTA	Ins. Norma MORACA
	Ins. Luisa UBIALI	Ins. Manuela UBIALI	
		Ins. Daniela ZANGHÌ	
	C. S. Vincenza SCARPA	C. S. Maria ANTONACCI	C. S. Daniela GIOVINE
	C. S. Michele GENTILE		
	C. S. Rocco MELARA		

• **FIGURE SENSIBILI**

Ins. – Insegnante

A. A. – Assistente Amministrativo

C. S. – Collaboratore Scolastico

SCUOLA & SICUREZZA

• FIGURE SENSIBILI

Ins. – Insegnante A. A. – Assistente Amministrativo C. S. – Collaboratore Scolastico

ADDETTO PRIMO SOCCORSO 	SCUOLA DELL'INFANZIA	SCUOLA PRIMARIA	SCUOLA SECONDARIA DI PRIMO GRADO
	Ins. Emilia CARMINATI	Ins. Bruno BROLIS	Ins. Anna BARRESI
	Ins. Roberta COLPANI	Ins. Michela BONAITI	Ins. Luisa CASTELLI
	Ins. M. Antonietta MARGARI	Ins. Fausto CALCHI	Ins. Patrizia FALENI
	Ins. Luisa PAGLIARI	Ins. Fulvia COLOMBO	Ins. Rosa Salvatrice LO PRINZI
	Ins. Giovanna ASSOLARI	Ins. Paola FORESTI	Ins. Emma Rosa MERIGO
	Ins. Maria BERTONI	Ins. Roberta GHILARDI	Ins. Carlo PELLEGRIS
		Ins. Elena GIAVAZZI	
		Ins. Efrem MAFFEIS	
		Ins. Angela MAGGIO	
	Ins. Lara Veronica MANGILI		
	Ins. Daniela ZANGHÌ		
C. S. Vincenza SCARPA	A.A. Maria Rosa FALCONE	C.S. Santa MAIRA	
C. S. Lucia TORRE	A.A. Anna MORETTI	C. S. Daniela GIOVINE	
	C. S. Maria Anna FLORESE		



INCARICATI PER LA
VIGILANZA E LA
CONTESTAZIONE DELLE
INFRAZIONI AL DIVIETO
DI FUMARE

SCUOLA DELL'INFANZIA	SCUOLA PRIMARIA	SCUOLA SECONDARIA
Ins. Maria Rosaria BALSAMO	A. A. Maria Rosa FALCONE	Ins. Luisa CASTELLI

R. S. U. (Rappresentanza Sindacale Unitaria)

- È un organismo sindacale presente nei luoghi di lavoro pubblici e privati.
- È costituito in genere da tre persone elette da docenti e personale A.T.A..
- Si occupa dei criteri (negoziati e scritti nel contratto di scuola) con cui i lavoratori della scuola sono individuati dal dirigente scolastico per realizzare il P.T.O.F..
- **OBIETTIVO:** conciliare le esigenze dei lavoratori con gli obiettivi della scuola e creare le condizioni migliori per realizzare il P.T.O.F..

Elena GIAVAZZI

(Docente coordinatore)

Antonella Paola PIGNATIELLO

(Docente)

Maria Rosa FALCONE

(Assistente amministrativa)
